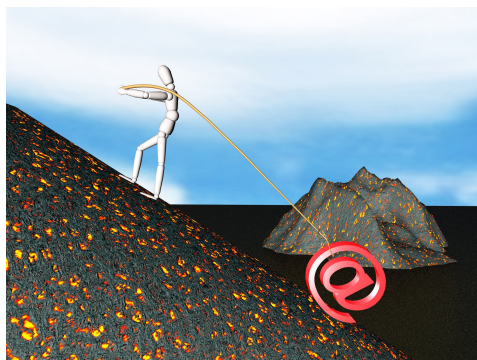


→ słaby

Adjektiv | słaby - Singular, Nominativ

schwach

On jest słaby - nie potrafi tego podnieść.



	I.poj.	I.mn.
Nominativ	słaby	słabi
Genitiv	słabego	słabych
Dativ	słabemu	słabym
Akkusativ	słaby/słabego	słabych
Instrumental	słabym	słabymi
Lokativ	słabym	słabych
Vokativ	słaby	słabi

	I.poj.	I.mn.
Nominativ	słaba	słabe
Genitiv	słabej	słabych
Dativ	słabej	słabym
Akkusativ	słabą	słabe
Instrumental	słabą	słabymi
Lokativ	słabej	słabych
Vokativ	słaba	słabe

	I.poj.	I.mn.
Nominativ	słabe	słabe
Genitiv	słabego	słabych
Dativ	słabemu	słabym
Akkusativ	słabe	słabe
Instrumental	słabym	słabymi
Lokativ	słabym	słabych
Vokativ	słabe	słabe

