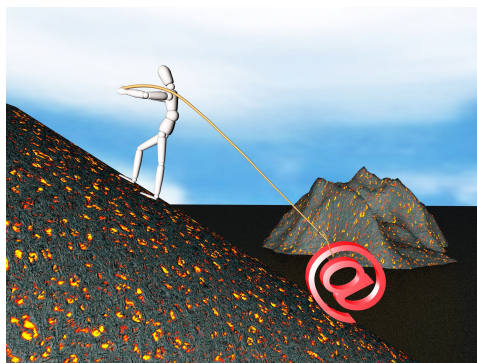


→ słaby

adjective | słaby - Singular, Nominative

weak

On jest słaby - nie potrafi tego podnieść.



	I.poj.	I.mn.
Nominative	słaby	słabi
Genitive	słabego	słabych
Dative	słabemu	słabym
Accusative	słaby/słabego	słabych
Instrumental	słabym	słabymi
Locative	słabym	słabych
Vocative	słaby	słabi

	I.poj.	I.mn.
Nominative	słaba	słabe
Genitive	słabej	słabych
Dative	słabej	słabym
Accusative	słabą	słabe
Instrumental	słabą	słabymi
Locative	słabej	słabych
Vocative	słaba	słabe

	I.poj.	I.mn.
Nominative	słabe	słabe
Genitive	słabego	słabych
Dative	słabemu	słabym
Accusative	słabe	słabe
Instrumental	słabym	słabymi
Locative	słabym	słabych
Vocative	słabe	słabe

