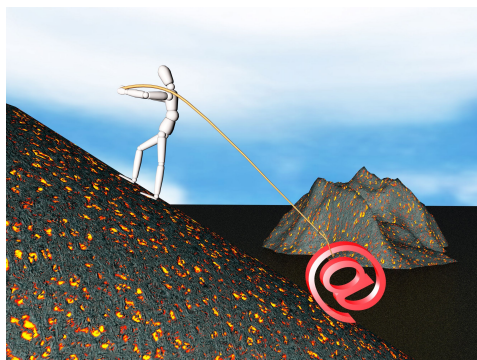


## → słaby

adjetivo | słaby - singular, denominador

### debil

On jest słaby - nie potrafi tego podnieść.



	I.poj.	I.mn.
denominador	słaby	słabi
genitivo	słabego	słabych
dativo	słabemu	słabym
acusativo	słaby/słabego	słabych
ablativo	słabym	słabymi
locativo	słabym	słabych
vocativo	słaby	słabi

	I.poj.	I.mn.
denominador	słaba	słabe
genitivo	słabej	słabych
dativo	słabej	słabym
acusativo	słabą	słabe
ablativo	słabą	słabymi
locativo	słabej	słabych
vocativo	słaba	słabe

	I.poj.	I.mn.
denominador	słabe	słabe
genitivo	słabego	słabych
dativo	słabemu	słabym
acusativo	słabe	słabe
ablativo	słabym	słabymi
locativo	słabym	słabych
vocativo	słabe	słabe

