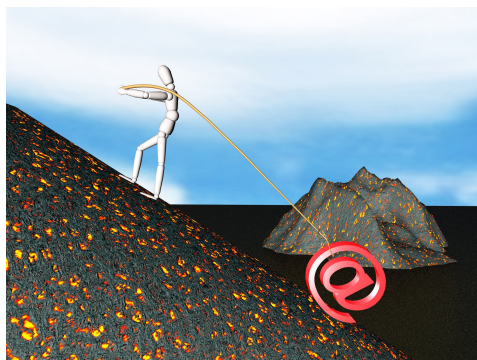


## → słaby

adjectif | słaby - singulier, nominatif

### faible

On jest słaby - nie potrafi tego podnieść.



	I.poj.	I.mn.
nominatif	słaby	słabi
genitif	słabego	słabych
datif	słabemu	słabym
accusatif	słaby/słabego	słabych
instrumental	słabym	słabymi
locatif	słabym	słabych
vocatif	słaby	słabi

	I.poj.	I.mn.
nominatif	słaba	słabe
genitif	słabej	słabych
datif	słabej	słabym
accusatif	słabą	słabe
instrumental	słabą	słabymi
locatif	słabej	słabych
vocatif	słaba	słabe

	I.poj.	I.mn.
nominatif	słabe	słabe
genitif	słabego	słabych
datif	słabemu	słabym
accusatif	słabe	słabe
instrumental	słabym	słabymi
locatif	słabym	słabych
vocatif	słabe	słabe

