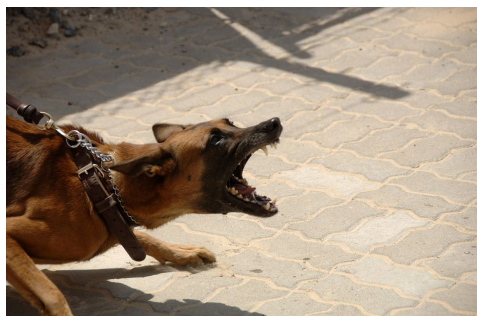


wrogi

przymiotnik, rodzaj męski | wrogi - liczba pojedyncza, mianownik

inimical

Indianie zaatakowali wrogie plemię.



	I.poj.	I.mn.
mianownik	wrogi	wrodzy/wrogie
dopełniacz	wrogiego	wrogich
celownik	wrogiemu	wrogim
biernik	wrogiego/wrogi	wrogich/wrogie
narzędnik	wrogim	wrogimi
miejscownik	wrogim	wrogich
wołacz	wrogi	wrodzy/wrogie

	I.poj.	I.mn.
mianownik	wroga	wrogie
dopełniacz	wrogiej	wrogich
celownik	wrogiej	wrogim
biernik	wrogą	wrogie
narzędnik	wrogą	wrogimi
miejscownik	wrogiej	wrogich
wołacz	wroga	wrogie

	I.poj.	I.mn.
mianownik	wrogie	wrogie
dopełniacz	wrogiego	wrogich
celownik	wrogiemu	wrogim
biernik	wrogie	wrogie
narzędnik	wrogim	wrogimi
miejscownik	wrogim	wrogich
wołacz	wrogie	wrogie

