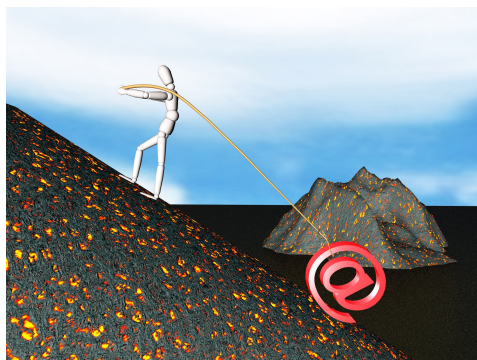


## → słaby

przymiotnik | słaby - liczba pojedyncza, mianownik

### weak

On jest słaby - nie potrafi tego podnieść.



	I.poj.	I.mn.
mianownik	słaby	słabi
dopełniacz	słabego	słabych
celownik	słabemu	słabym
biernik	słaby/słabego	słabych
narzędnik	słabym	słabymi
miejscownik	słabym	słabych
wołacz	słaby	słabi

	I.poj.	I.mn.
mianownik	słaba	słabe
dopełniacz	słabej	słabych
celownik	słabej	słabym
biernik	słabą	słabe
narzędnik	słabą	słabymi
miejscownik	słabej	słabych
wołacz	słaba	słabe

	I.poj.	I.mn.
mianownik	słabe	słabe
dopełniacz	słabego	słabych
celownik	słabemu	słabym
biernik	słabe	słabe
narzędnik	słabym	słabymi
miejscownik	słabym	słabych
wołacz	słabe	słabe

